

**Senat/ Vorsitzender**  
Martin Rossor

**Gesamtvorstand**  
Mitglieder: Vorstand und Sprecher

**Mitgliederversammlung**  
Vorsitzender: Thomas Romes

**Vorstand/ Wissenschaftlicher Vorstand und Vorstandsvorsitzender**  
Pierluigi Nicotera

**Administrativer Vorstand**  
Sabine Helling-Moegen

**Wissenschaftliche Strategie**  
Sarah Jewell

**Technologie Transfer**  
Lars Krüger

**Kommunikation**  
Sabine Hoffmann

**Datenschutzbeauftragter**  
Ronny Repp

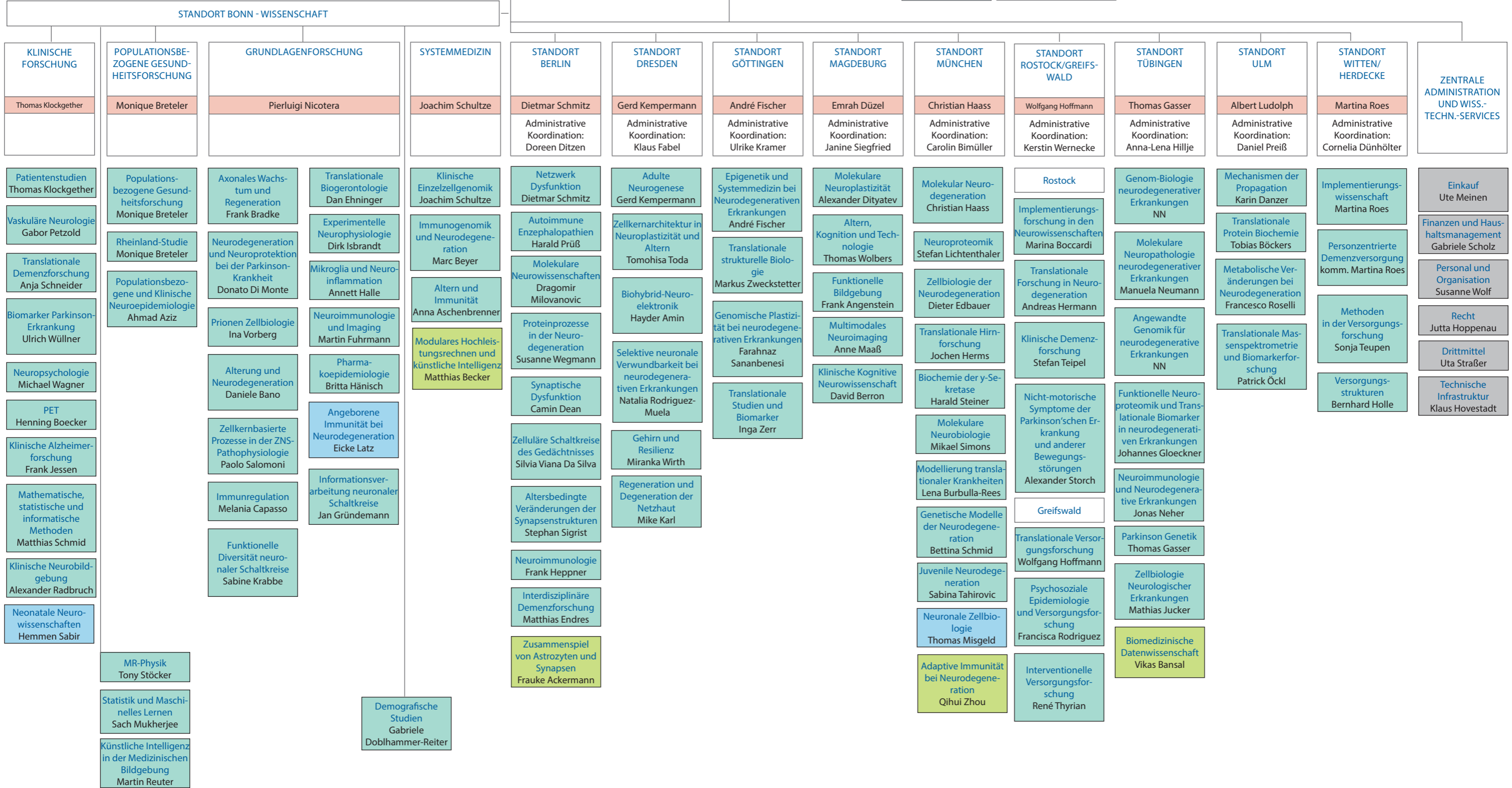
**Compliance**  
Laura Just

**Informationstechnik**  
Laura Baracchi

**Arbeitsschutz**  
Matthias Kurz

**Innenrevision**  
Jörg Wicharz

**Strategisches Controlling**  
Simona Meuer



**ZENTRALE WISSENSCHAFTLICHE EINRICHTUNGEN (SCIENTIFIC CORE FACILITIES), PLATTFORMEN**